



reismakina

 **virax**

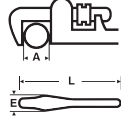
# BOYU İŞLEME EKİPMANLARI



## STILLSON ANAHTARLAR



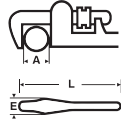
ÜRÜN KODU	A"	L mm
012520	3/4	200
012525	1	250
012535	1.1/2	350
012545	2	450
012560	2.1/2	600
012590	3.1/2	900



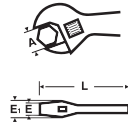
## VIRAGRIP AĞIR HİZMET ANAHTARLAR



ÜRÜN KODU	A"	L mm
013818	2.1/2	450
013824	3.1/2	600
013836	5	900



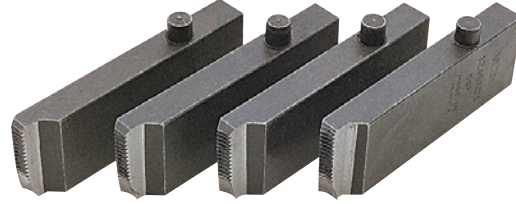
## KURBAĞACIK ANAHTARLARI



ÜRÜN KODU	A"	L mm
017010	1.1/8	250
017012	1.1/4	300
017015	1.3/4	380
017018	2.1/16	455

## PAFTA SİSTEMİ TARAKLARI

ÜRÜN KODU	UYUMLU PAFTA SİSTEMİ	TARAK TİPİ	Ø"	Ø mm
1235 02	1235 için	Sağ BSPT	1/2" - 3/4"	15/21 - 20/27
1235 03	1235 için	Sağ BSPT	1" - 1.1/4"	26/34 - 33/42
1245 02	1240 - 1245 için	Sağ BSPT	1/2" - 3/4"	15/21 - 21/27
1245 03	1240 - 1245 için	Sağ BSPT	1" - 1.1/4"	26/34 - 33/42
1245 04	1240 - 1245 için	Sağ BSPT	1.1/2" - 2"	40/49 - 50/60
1245 12	1240 - 1245 için	Sol BSPT	1/2" - 3/4"	15/21 - 20/27
1245 13	1240 - 1245 için	Sol BSPT	1" - 1.1/4"	26/34 - 33/42
1245 14	1240 - 1245 için	Sol BSPT	1.1/2" - 2"	40/49 - 50/60
1245 42	1240 - 1245 için	NPT	1/2" - 3/4"	15/21 - 20/27
1245 43	1240 - 1245 için	NPT	1" - 1.1/4"	26/34 - 33/42
1245 44	1240 - 1245 için	NPT	1.1/2" - 2"	40/49 - 50/60
1265 03	1265 için	Sağ BSPT	1" - 1.1/4"	26/34 - 33/42
1265 04	1265 için	Sağ BSPT	1.1/2" - 2"	40/49 - 50/60
1265 05	1265 için	Sağ BSPT	2.1/2" - 3"	66/76 - 80/90
1275 05	1275 için	Sağ BSPT	2.1/2" - 3"	66/76 - 80/90
1275 06	1275 için	Sağ BSPT	3.1/2" - 4"	90/102 - 102/114



## MANUEL EL TİPİ PAFTA KOLLARI

ÜRÜN KODU	1362 95	1364 90	1364 95
Parça Adeti	2 Parça	2 Parça	3 Parça
Cırcır Tipi	Tek Cırcır	Tek Cırcır	Tek Cırcır
Pafta Aralığı	1/8" - 1.1/4"	1.1/2" - 2"	1.1/2" - 2"
Ağırlık kg	2.05	2.48	2.56



1362 95

## PAFTA SİSTEMLERİ

ÜRÜN NO	1265 20	1275 00
Tarak Tipi	Sağ BSPT	Sağ BSPT
Tarak Aralığı	1" - 3"	2 1/2" - 4"
Ağırlık kg	20.00	25.20
Sevkiyat Kapsamı	Pafta Kafası	Pafta Kafası
	Taraklar: 1" - 1 1/4" 1 1/2" - 2" 2 1/2" - 3"	Taraklar: 2 1/2" - 3" 3 1/2" - 4"



## 1375 63

Elektrikli El Tipi Pafta



ÜRÜN KODU	1375 63
Motor Tipi	230 Volt Unv.
Motor Gücü	1.100 W
Pafta Tarak Tipi	Sağ BSPT
Pafta Aralığı	1/2" - 2"
Kapasite	
Çelik	Sağ BSPT Ø 1/8" - 2" Sol BSPT Ø 1/8" - 2" NPT Ø 1/8" - 2"
Paslanmaz Çelik	Sağ BSPT Ø 3/8" - 1.1/4"
Ağırlık kg	22,80
Sevkiyat	1375 Phenix III Pafta Makinası Pafta Kafaları: 1/2" - 3/4" - 1" - 1.1/4" - 1.1/2" - 2" Boru Bağlantı Mengenesi

PLASTİK  
ÇANTALI

### 110105

Pafta Kesme Yağı



Mineral dış açma yağı 5 Lt'lik kutuda

### MANUEL EL TİPİ PAFTALAR

ÜRÜN KODU	1363 11	1362 81
Pafta Tarak Tipi	Sağ BSPT	Sağ BSPT
Pafta Aralığı	1/2" - 1. 1/4"	1/2" - 2"
Kol Pafta Kafası Kapasitesi	1/2" - 1. 1/4"	1/2" - 1. 1/4" 1.1/2" - 2"
Kapasite		
Çelik	Sağ BSPT ø 1/8" - 1.1/4" Sol BSPT ø 1/8" - 1.1/4" NPT ø 1/8" - 1.1/4"	Sağ BSPT ø 1/8" - 2" Sol BSPT ø 1/8" - 2" NPT ø 1/8" - 2"
Paslanmaz Çelik	Sağ BSPT ø 3/8" - 1.1/4"	Sağ BSPT ø 3/8" - 1.1/4"
Ağırlık kg	5,61	17,00
Sevkiyat	1 Adet 2 Parçalı Kol Tek cırcır Pafta Kafaları: 1/2" - 3/4" - 1" - 1. 1/4"	2 Adet 2 Parçalı Kol Tek cırcır Pafta Kafaları: 1/2" - 3/4" - 1" - 1. 1/4" - 1. 1/2" - 2"

### 137552

Boru Mengenesi

Uyumlu makina	137563
Ağırlık	3 kg



1363 11

1362 81

### PAFTA KAFALARI

ÜRÜN KODU	PAFTA TARAK TİPİ	UYGUN BORU TİPİ	Ø"	Ø mm
1362 31	Sağ BSPT	Çelik	1/8"	6/10
1362 32	Sağ BSPT	Çelik	1/4"	8/13
1362 33	Sağ BSPT	Çelik	3/8"	12/17
1362 34	Sağ BSPT	Çelik	1/2"	15/21
1362 35	Sağ BSPT	Çelik	3/4"	20/27
1362 36	Sağ BSPT	Çelik	1"	26/34
1362 37	Sağ BSPT	Çelik	1.1/4"	33/42
1364 38*	Sağ BSPT	Çelik	1.1/2"	40/49
1364 39*	Sağ BSPT	Çelik	2"	50/60
1362 44	Sol BSPT	Çelik	1/2"	15/21
1362 45	Sol BSPT	Çelik	3/4"	20/27
1362 46	Sol BSPT	Çelik	1"	26/34
1362 47	Sol BSPT	Çelik	1.1/4"	33/42
1364 48*	Sol BSPT	Çelik	1.1/2"	40/49
1364 49*	Sol BSPT	Çelik	2"	50/60
1362 54	NPT	Çelik	1/2"	15/21
1362 55	NPT	Çelik	3/4"	20/27
1362 56	NPT	Çelik	1"	26/34
1362 57	NPT	Çelik	1.1/4"	33/42
1364 58	NPT	Çelik	1.1/2"	40/49
1364 59	NPT	Çelik	2"	50/60
1370 44	Sağ BSPT	Paslanmaz Çelik	1/2"	15/21
1370 45	Sağ BSPT	Paslanmaz Çelik	3/4"	20/27
1370 46	Sağ BSPT	Paslanmaz Çelik	1"	26/34
1370 47	Sağ BSPT	Paslanmaz Çelik	1.1/4"	33/42



Sağ BSPT

Sol BSPT

NPT

Paslanmaz Çelik

### 138021

Elektrikli El Tipi Mini Pafta

Motor Tipi	230 Volt Unv.
Motor Gücü	800 W
Pafta Tarak Tipi	Sağ BSPT
Pafta Aralığı	1/2" - 1.1/4"
Motor Devri	34rpm
Ağırlık kg	5.8kg
Sevkiyat	Mini Phenix Pafta Makinası Pafta Kafaları 1/2" - 3/4" - 1" - 1.1/4" Boru Bağlantı Mengenesi



Uygulama esnasında mutlaka pafta kesme yağı kullanınız.

\*Phenix III elektrikli el tipi pafta makinalarında kullanımda emniyet mandalı sökülmemelidir.

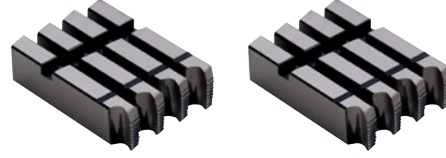
## PAFTA KAFALARI İÇİN TARAKLAR

ÜRÜN KODU	PAFTA TARAK TİPİ	UYGUN BORU TİPİ	Ø"	Ø mm
1362 01	Sağ BSPT	Çelik	1/8"	6/10
1362 02	Sağ BSPT	Çelik	1/4"	8/13
1362 03	Sağ BSPT	Çelik	3/8"	12/17
1362 04	Sağ BSPT	Çelik	1/2"	15/21
1362 05	Sağ BSPT	Çelik	3/4"	20/27
1362 06	Sağ BSPT	Çelik	1"	26/34
1362 07	Sağ BSPT	Çelik	1.1/4"	33/42
1364 08	Sağ BSPT	Çelik	1.1/2"-2"	40/49 - 50/60
1362 14	Sol BSPT	Çelik	1/2"	15/21
1362 15	Sol BSPT	Çelik	3/4"	20/27
1362 16	Sol BSPT	Çelik	1"	26/34
1362 17	Sol BSPT	Çelik	1.1/4"	33/42
1364 18	Sol BSPT	Çelik	1.1/2"-2"	40/49 - 50/60
1362 24	NPT	Çelik	1/2"	15/21
1362 25	NPT	Çelik	3/4"	20/27
1362 26	NPT	Çelik	1"	26/34
1362 27	NPT	Çelik	1.1/4"	33/42
1364 28	NPT	Çelik	1.1/2"-2"	40/49 - 50/60
1370 04	Sağ BSPT	Pas. Çelik	1/2"	15/21
1370 05	Sağ BSPT	Pas. Çelik	3/4"	20/27
1370 06	Sağ BSPT	Pas. Çelik	1"	26/34
1370 07	Sağ BSPT	Pas. Çelik	1.1/4"	33/42



## ELEKTRİKLİ TEZGAH TİPİ PAFTA MAKİNALARI İÇİN TARAKLAR

ÜRÜN KODU	TARAK TİPİ	UYGUN MAKİNA	UYGUN BORU TİPİ	Ø"	Ø mm
1620 08	Sol BSPT	1620	Çelik	1/2"-3/4"	15/21-20/27
1620 01	Sağ BSPT	1620-1630	Çelik	1/4"-3/8"	8/13-12/17
1620 02	Sağ BSPT	1620-1630	Çelik	1/2"-3/4"	15/21-20/27
1620 03	Sağ BSPT	1620-1630	Çelik	1"-2"	26/34-50/60
1620 04	NPT	1620-1630	Çelik	1/2"-3/4"	15/21-20/27
1620 23	Sağ BSPT	1620-1630	Pas. Çelik	1/2"-3/4"	15/21-20/27
1620 24	Sağ BSPT	1620-1630	Pas. Çelik	1"-2"	26/34-50/60
1620 31	NPT	1620-1630	Pas. Çelik	1/2"-3/4"	15/21-20/27
1630 01	Sağ BSPT	1630	Çelik	2.1/2"-4"	66/76-102/114
1622 02	Sağ BSPT	1621	Çelik	1/2"-3/4"	15/21-20/27
1622 03	Sağ BSPT	1621	Çelik	1"-2"	26/34-50/60
1622 04	Sağ BSPT	1621	Çelik	2.1/2"-4"	66/76-102/114
1622 07	NPT	1621	Çelik	1/2"-3/4"	15/21-20/27
1622 08	NPT	1621	Çelik	1"-2"	26/34-50/60
1622 09	NPT	1621	Çelik	2.1/2"-4"	66/76-102/114
1623 01	Sağ BSPT	1621	Pas. Çelik	1/4"-3/8"	8/13-12/17
1623 02	Sağ BSPT	1621	Pas. Çelik	1/2"-3/4"	15/21-20/27
1623 03	Sağ BSPT	1621	Pas. Çelik	1"-2"	26/34-50/60
1623 04	Sağ BSPT	1621	Pas. Çelik	2.1/2"-4"	66/76-102/114
1623 05	NPT	1621	Pas. Çelik	1/4"-3/8"	8/13-12/17
1623 07	NPT	1621	Pas. Çelik	1/2"-3/4"	15/21-20/27
1623 08	NPT	1621	Pas. Çelik	1"-2"	26/34-50/60
1623 09	NPT	1621	Pas. Çelik	2.1/2"-4"	66/76-102/114



## 1621 20

Elektrikli Tezgah Tipi Pafta Makinası Ø 1/2"-2"



Motor Tipi	230 Volt - 50/60 Hz Univ.
Motor Gücü	1.100 W
Motor Devri	38 rpm
Ağırlık kg	57,70
Boyutlar mm	1.160 x 650 x 1.100
Tarak Tipi	Sağ BSPT
Tarak Aralığı	1/2" - 2"

Sevkiyat Kapsamı

- 1 Adet otomatik 1/2" - 2" BSPT ve NPT Pafta Kafası
- 1 Set Sağ BSPT 1/2" - 3/4" tarak
- 1 Set Sağ BSPT 1" - 2" tarak
- 1 Set Yedek Karbon Kömür
- 1 adet Yedek Çelik Boru Kesme Bıçağı
- 1 Adet Güvenlik Pedalı
- 5 Lt Kesme Yağı Ref.1101 05
- 4 Ayak

## 1621 40

Elektrikli Tezgah Tipi Pafta Makinası Ø 1/2"-4"



Motor Tipi	230 Volt - 50/60 Hz İndüksiyon
Motor Gücü	1.600 W
Motor Devri	36/20/11 rpm
Ağırlık kg	142,20
Boyutlar mm	1.200 x 870 x 1.200
Tarak Tipi	Sağ BSPT
Tarak Aralığı	1/2" - 4"

Sevkiyat Kapsamı

- 1 Adet otomatik 1/2" - 2" BSPT ve NPT Pafta Kafası
- 1 Adet otomatik 2.1/2" - 4" BSPT ve NPT Pafta Kafası
- 1 Set Sağ BSPT 1/2" - 3/4" tarak
- 1 Set Sağ BSPT 1" - 2" tarak
- 1 Set Sağ BSPT 2.1/2" - 4" tarak
- 1 adet Yedek Çelik Boru Kesme Bıçağı
- 1 Adet Güvenlik Pedalı
- 2 x 5 Lt Kesme Yağı Ref.1101 05
- 4 Ayak

## 1626 00

Yiv Açma Makinası Ø2"-12"



Gerilim	230 V, 50/60 Hz
Motor Gücü	1.500 W
Motor Devri	23 rpm
Ağırlık kg	129
Makina Ölçüsü mm	770 x 550 x 1400
Çalışma Aralığı	2" - 12" 60-325mm
Boru Et Kalınlığı	3,5 - 10mm Çelik Borular için

### MANUEL HİDROLİK BORU BÜKMELERİ

ÜRÜN KODU	2402 43	2402 52
Hidrolik Kol	Manuel No. 2	Manuel No. 3
Tip	Raylı Yanak	Menteşeli Yanak
Bükme Kapasitesi	3/8" - 2"	3/8" - 3"
Boru Tipleri		
Gaz Boruları	3/8"-2"	3/8" - 3"
Tesisat Boruları	12mm - 50mm	12mm - 50mm
Elektrik Kablo Boruları	No.9-No.48	No.9-No.48
Bükme Açılırları	0° - 90°	0° - 90°
Sevkiyat Kapsamındaki Kalıplar	3/8"-1/2"-3/4" 1"-1.1/4"-1.1/2" 2"	3/8"-1/2"-3/4" 1"-1.1/4"-1.1/2" 2"-2.1/2"-3"
Ağırlık kg	71.00	170.00



2402 43

2402 52

### ELEKTRİKLİ HİDROLİK BORU BÜKMELERİ

ÜRÜN KODU	2408 42	2408 52	2408 51
Hidrolik Kol	230 volt -No.2	230 volt -No.3	230 volt -No.3
Tip	Açık Yanak	Menteşeli Yanak	Menteşeli Yanak
Bükme Kapasitesi	3/8" - 2"	3/8" - 3"	3/8" - 4"
Boru Tipleri			
Gaz Boruları	3/8"-2"	3/8" - 3"	3/8" - 4"
Tesisat Boruları	12mm - 50mm	12mm - 50mm	12mm - 50mm
Elektrik Kablo Boruları	No.9-No.48	No.9-No.48	No.9-No.48
Bükme Açılırları	0°-90°	0°-90°	0°-90°
Sevkiyat Kapsamındaki Kalıplar	3/8"-1/2"-3/4" 1"-1.1/4"-1.1/2" 2"	3/8"-1/2"-3/4" 1"-1.1/4"-1.1/2" 2"-2.1/2"-3"	3/8"-1/2"-3/4" 1"-1.1/4"-1.1/2" 2"-2.1/2"-3" 3.1/2"-4"
Ağırlık kg	93.00	188.00	303.00



2408 52

### 2402-2408 ORTA VE AĞIR SERİ

NFA49-115 gaz boruları için

ÜRÜN KODU	Ø mm	Ø"	BÜKME YARI ÇAPI mm	KG
2401 41	12-17	3/8	40	0.845
2401 42	15-21	1/2	50	0.875
2401 43	20-27	3/4	65	1.190
2401 44	26-34	1	100	1.950
2401 45	33-42	1.1/4	135	3.300
2401 46	40-49	1.1/2*	160	4.650
2401 47	50-60	2	210	7.050
2401 48	66-76	2.1/2*	350	19.480
2401 49	80-90	3*	400	27.900
2401 25	102-114	4*	2000	9.320



\*Menteşeli yanaklar ile kullanılabilir.

### 2402-2408 TESİSAT BORULARI İÇİN

ÜRÜN KODU	Ø mm	BÜKME YARI ÇAPI mm	KG
2401 64	16	70	0.920
2401 66	20	105	0.900
2401 67	22	130	1.335
2401 68	25	130	1.330
2401 69	28	160	1.640
2401 70	30	165	2.000
2401 73	38	220	3.700
2401 74	40	220	3.300
2401 75	45	275	5.700



### 2401 05

Hidrolik Boru Bükme için Tripod

TRİPODA UYGUN MAKİNALAR Ağırlık kg

240243-240842

9,35



## ELEKTRO MEKANİK PRES MAKİNASI

990054  
M 20+

Motor Gücü	230 W
Güç Kaynağı	Batarya 14.4 V-2.4 A Li-Ion
Kapasite	PER, PEX, PB, PEX/AL/PEX: 12/32 mm Bakır : 12/28 mm
Sıkma Kuvveti	16 kN
Ağırlık kg	3.5
Sevkiyat	M 20+ / 1 Batarya / 1 Şarj Cihazı



Pense halkası dahil değildir.

## M 20+ İÇİN PENSE HALKALARI



ÜRÜN KODU	PROFİL	Ø mm	KG
252902	TH	14	0.290
252903	TH	15	0.285
252904	TH	16	0.280
252905	TH	17	0.270
252906	TH	18	0.320
252907	TH	20	0.240
252908	TH	25	0.200
252909	TH	26	0.190
252911	TH	32	0.110
252915	U	16	0.180
252916	U	18	0.100
252917	U	20	0.160
252918	U	25	0.170
252919	U	32	0.170
252961	V	12	0.180
252962	V	15	0.285
252963	V	18	0.160
252964	V	22	0.130
252965	V	28	0.090
252966	V	14	0.170
252967	V	16	0.160

## P22+ İÇİN PENSE KAFALAR



ÜRÜN KODU	PROFİL	Ø mm	KG
253051	M	12	1.900
253050	M	14	1.900
253052	M	15	1.900
253059	M	16	1.900
253053	M	18	1.900
253054	M	22	1.900
253055	M	28	1.900
253056	M	35	1.900
253057	M	42	1.900
253058	M	54	1.900
253001	TH	12	1.900
253002	TH	14	1.900
253003	TH	15	1.900
253004	TH	16	1.900
253005	TH	17	1.900
253006	TH	18	2.040
253007	TH	20	1.980
253008	TH	25	1.900
253009	TH	26	1.900
253011	TH	32	1.900
253012	TH	40	1.900
253013	TH	50	1.900
253111	U	14	1.900
253112	U	16	1.900
253113	U	18	1.900
253114	U	20	1.900
253115	U	25	1.900
253116	U	32	1.900
253117	U	40	1.900
253118	U	50	1.900
253060	V	12	1.900
253061	V	14	1.900
253062	V	15	1.900
253063	V	16	1.900
253064	V	18	1.900
253065	V	22	1.900
253066	V	28	1.900
253067	V	35	1.900
253068	V	42	1.900
253069	V	54	1.900

253244  
Batarya

Voltaj	14.4 V
Akım	2.4 A



## KAROT MAKİNALARI

050120  
V 250

Motor Gücü	2500 W
Güç Kaynağı	220 V
Akım	11.5 A
Vites Sayısı	2
Yükle Dönüş	1. hız: 360 d/dak / 2. hız: 850 d/dak
Maksimum Karot Ucu	250 mm
Ağırlık Kg	32.5
Bağlantı	1.1/4" UNC
Sevkiyat Kapsamı	V250 Motor ve Stand

## PRCD Koruma Şalteri

- Elektronik sistem
- Termik sistem
- Mekanik sistem
- Yağlama sistemi



050130

V 350



5.246,82 €

Motor Gücü	3000 W
Güç Kaynağı	220 V
Akım	13.5 A
Vites Sayısı	3
Yükle Dönüş	1. hız: 230 d/dak / 2. hız: 500 d/dak / 3. hız: 1.030 d/dak
Maksimum Karot Ucu	350 mm
Ağırlık Kg	33.7
Bağlantı	1.1/4" UNC
Sevkiyat Kapsamı	V350 Motor ve Stand

PRCD Koruma Şalteri

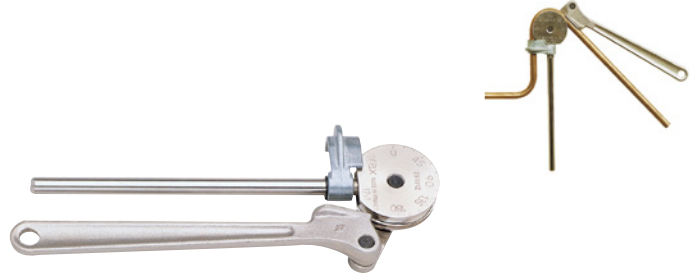
- Elektronik sistem
- Termik sistem
- Mekanik sistem
- Yağlama sistemi



BAKIR BORU BÜKMELER

ÇELİK GÖVDELİ

ÜRÜN KODU	BORU Ø mm	BÜKME YARI ÇAPI mm	KG
2511 21	1/4"	15	0.355
2511 22	5/16"	25	0.500
2511 23	3/8"	35	1.015
2511 24	1/2"	45	2.100
2511 25	5/8"	54	2.700



BAKIR BORU BÜKMELER

YAY TİPİ BAKIR BORU BÜKMELER

ÜRÜN KODU	BORU Ø mm	KG
2503 02	Ø 12-14-16-18-20-22mm	5.150
2503 01	Ø 12-15-18-22mm	4.830
2503 03	Ø 3/8-1/2-5/8-3/4-7/8"	5.070



250271

Tezgaş Tipi Bakır Boru Bükme

BORU Ø mm	KALINLIK mm	BÜKME AÇISI	KG
8-10-12-14-16-18-20-22	0.8-1.5	0-180°	18,600



BAKIR BORU BÜKMELER

ÇELİK GÖVDELİ

ÜRÜN KODU	BORU Ø mm	BÜKME YARI ÇAPI mm	KG
2511 06	6	11	0.310
2511 08	8	14	0.355
2511 10	10	23	0.850
2511 12	12	30	1.000
2511 14	14	42	2.100
2511 15	15	42	2.100
2511 16	16	54	2.740
2511 18	18	55	3.000



160810

Nipel Tütucu

1/2" -2 Nipellerde diş açma için,  
Anahtar-sabitleştirici 1615-1617-1650 için,  
1/2" 12-17 halka, 3/4" 40-49 halka,  
1" 26-34 halka, 1.1/2" 40-49 halka,  
2" 50-60 uzatma kolu,



## HAVŞA ve BORU ŞİŞİRME APARATLARI

2505 80

Havşa

BORU Ø mm	KONİK AÇISI	KG
3/16"-1/4"-5/16"-3/8- 1/2"-5/8"-3/4"	45°	1.970



222,95 €

2506 20

Bakır Boru Şişirme ve Havşa Aparat Seti

BORU Ø mm	KONİK AÇISI	KG
1/8"-3/16"-1/4"-5/16"-7/16" 3/8-1/2"-5/8"-3/4"	45°	2.110



277,60 €

2526 79

Bakır Boru Şişirme Aparat Seti

BORU GENİŞLETME KAFALARI Ø mm	KG
12-15-18-22-28	2.200

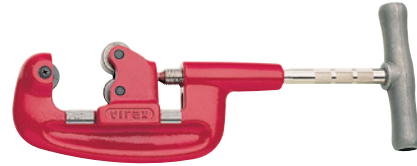


## ÇELİK BORU KESİCİLER

### ÇELİK BORU KESİCİ

1/8"-3"

ÜRÜN KODU	BORU Ømm	BORU Ø"	UZUNLUK mm	KG
2101 10	10-42	1/8-1.1/4	310	1.740
2101 20	21-60	1/2-2	400	3.020
2101 30	27-90	3/4-3	460	4.220

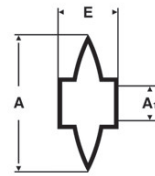


Maksimum et kalınlığı: 5mm

210121

Çelik Boru Kesici Yedek Bıçağı

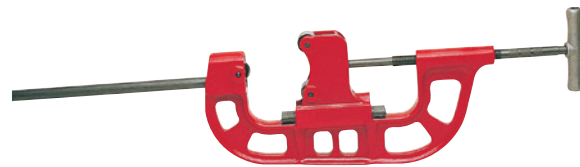
UYUMLU KESİCİ	A mm	A1 mm	E mm	PAKET
210110- 210120	32	9	19	5 Adet
210130- 162120				



### ÇELİK BORU KESİCİ

2"-6"

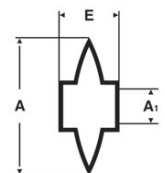
ÜRÜN KODU	BORU Ømm	BORU Ø"	UZUNLUK mm	KG
2101 45	60-114	2-4	1030	9.000
2101 65	114-165	4-6	1110	10.300



Maksimum et kalınlığı: 7mm

### ÇELİK BORU KESİCİ YEDEK BİÇAĞI

ÜRÜN KODU	UYUMLU KESİCİ	A mm	A1 mm	E mm	PAKET
2101 41	210145- 210165	41	9,55	28	5 Adet
1630 06	162140	41	9,55	28	5 Adet

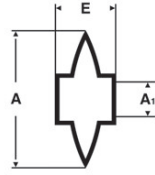




### 2101 23

Paslanmaz Çelik Boru Kesici Yedek Bıçağı

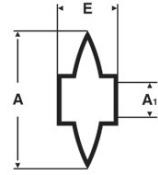
UYUMLU KESİCİ	A mm	A1 mm	E mm	PAKET
210110- 210120 210130-162120	32	9	19	5 Adet



### 2103 60

Paslanmaz Çelik Boru Kesici Yedek Bıçağı

UYUMLU KESİCİ	A mm	A1 mm	E mm	PAKET
210471	18.5	4.77	3.15	10 Adet



### 2102 65

Döküm Boru Kesici

5"-12"

BORU Ømm	BORU Ø"	UZUNLUK mm	KESİCİ AD.	KG
125-300	5-12	1000	9	16.500



Maksimum et kalınlığı: 8mm

### BAKIR BORU KESİCİ

ÜRÜN KODU	BORU Ømm	BORU Ø"	UZUNLUK mm	KG
2104 37	3-16	1/8-5/8	53	0.125
2104 39	6-28	1/4-1.1/8	74	0.220

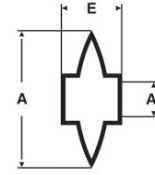


Maksimum et kalınlığı: 2mm

### 2102 66

Döküm Boru Kesici Yedek Bıçağı

UYUMLU KESİCİ	A mm	A1 mm	E mm	PAKET
210265	50	11.1	9.5	5 Adet



### 2104 41

Bakır Boru Kesici

BORU Ømm	BORU Ø"	UZUNLUK mm	KG
6-28	1/4-1.1/8	142	0.350



Maksimum et kalınlığı:2mm

### 2104 71

Paslanmaz Çelik Boru Kesici

BORU Ømm	BORU Ø"	UZUNLUK mm	KG
3-35	1/8-1.3/8	165	0.450



Maksimum et kalınlığı: 3,2mm

### 2104 43

Bakır Boru Kesici

BORU Ømm	BORU Ø"	UZUNLUK mm	KG
3-35	1/8-1.3/8	165	0.450



Maksimum et kalınlığı:2mm

**2104 51**

Bakır Boru Kesici

BORU Ømm	BORU Ø"	UZUNLUK mm	KG
8-67	5/16-2.5/8	244	0.895



Maksimum et kalınlığı:2mm

**2106 20**

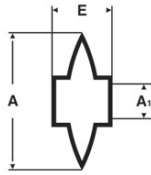
Plastik Boru Kesici

BORU Ømm	BORU Ø"	KES. DER. mm	KG
12-63	1/2-2.1/2	8	1.100

**2103 50**

Bakır Boru Kesici Yedek Bıçağı

UYUMLU KESİCİ	A mm	A1 mm	E mm	PAKET
210310-210312 210441-210443	18,5	4,77	3,15	10 Adet

**2106 30**

Plastik Boru Kesici

BORU Ømm	BORU Ø"	KES. DER. mm	KG
50-110	2-4	8	1.230

**PLASTİK BORU KESİCİLER****2106 10**

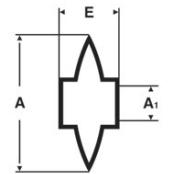
Plastik Boru Kesici

BORU Ømm	BORU Ø"	KES. DER. mm	KG
12-40	1/2-1.1/2	5	0.450

**2106 21**

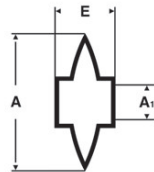
Plastik Kesici Yedek Bıçağı

UYUMLU KESİCİ	A mm	A1 mm	E mm	PAKET
210620-210630	31	8	11	5 Adet

**PLASTİK BORU KESME MAKASLARI****2106 11**

Plastik Boru Kesici Yedek Bıçağı

UYUMLU KESİCİ	A mm	A1 mm	E mm	PAKET
210610	22	4.77	3	5 Adet

**2150 32**

P32

BORU Ømm	BORU Ø"	KG
32	1.1/4"	0.195



- PVC
- PE
- PER
- PEX



32 mm'ye kadar hortum kesme makası

**GIYOTİN TİP PLASTİK BORU KESİCİ ve YEDEK BIÇAĞI**
**GIYOTİN PLASTİK BORU KESİCİ**

ÜRÜN KODU	BORU Ømm	BORU Ø"	KES. DER. mm	KG
2115 12	125	4	11.4	7.470
2115 22	225	8	18	17.00


**YEDEK GIYOTİN BIÇAĞI**

ÜRÜN KODU	UYUMLU KESİCİ	ADET
2115 01	211512 için	1
2115 02	211522 için	1


**2116 40**

ÖZELLİKLER	KG
45mm'e kadar kablo dışı soyma	0.290


**575002**
**Elektrofüzyon Kaynak Cihazı**

Çalışma Çapı	Ø 400mm
Voltaj	230 V
Frekans	50 - 60 Hz
Güç	3.680 W
Çıkış Akımı	80 A
Sıcaklık Aralığı	-10°C'den +60°C'ye kadar
Koruma Sınıfı	IP54
Hafıza Kapasitesi	2000 rapor
Ağırlık	21,50 Kg
Boyutlar mm	600 x 400 x 400



- Ø 400 mm'ye kadar PE ve PP manşonlar için
- Isı Kontrolü : Kaynağın %100 tamamlandığını kontrol eder.
- Kablosuz barkod okuyucu
- Verilerini rahat aktarımı için USB v2.0 bağlantısı


**2150 42**
**P42**

BORU Ømm	BORU Ø"	KG
42	1.5/8"	0.530



- PVC
- PP
- PE
- PER
- PEX
- ABS
- PEHD
- CPVC
- PPR
- PB


**211464**
**P63**

BORU Ømm	BORU Ø"	KG
63	2.1/2"	1.110



- PVC
- PP
- PE
- PER
- ABS
- HDPE


**2114 06**
**Plastik Boru Kesici Yedek Biçacağı**

UYUMLU KESİCİ	PAKET
211464	1



## MANUEL BORU TEMİZLEME APARATLARI

### 2902 10

Boru Temizleme El Pompası

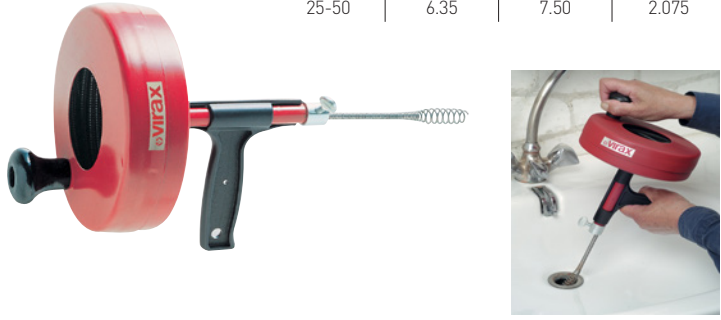


Boru Temizleme El Pompası Emme Basma Hareketli

### 2906 00

Spiral Kanal Temizleme

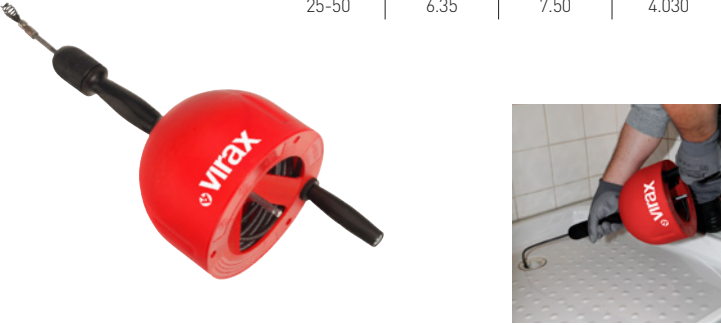
BORU Ømm	SPIRAL Ø mm	SPIRAL UZ. m	KG
25-50	6.35	7.50	2.075



### 2906 40

Spiral Kanal Temizleme

BORU Ømm	SPIRAL Ø mm	SPIRAL UZ. m	KG
25-50	6.35	7.50	4.030



### 2905 10

Spiral Kanal Temizleme

BORU Ømm	SPIRAL UZUNLUĞU. m	KG
11	0.85	2.400



## ELEKTRİKLİ BORU TEMİZLEYİCİLER

### 2912 00

Elektrikli Kanal Açma - Val 80



Özellikleri	Manuel Kablo besleme ve geri toplama.
Motor	230V / 50Hz - 250W 165 dev/dk Çift yönlü dönüş
Boru Ø mm	50 - 75
Kablo Çapı	9.5 mm
Sevkiyat Kapsamı	1 Adet Delici Burgu, 1 Adet Ø 38 mm kesici, 1 Adet Ø 50 mm spiral başlık, 1 Adet Konik Burgu 1 Çift Eldiven
Maks. Spiral Uzunluğu	15 m
Ağırlık kg	36.00

### 2912 01

Elektrikli Kanal Açma - Val 80E



Özellikleri	Elektrikli kablo besleme ve geri toplama.
Motor	230V / 50Hz - 250W 165 dev/dk Çift yönlü dönüş
Boru Ø mm	50 - 75
Kablo Çapı	9.5 mm
Sevkiyat Kapsamı	1 Adet Delici Burgu, 1 Adet Ø 38 mm kesici, 1 Adet Ø 50 mm spiral başlık, 1 Adet Konik Burgu 1 Çift Eldiven
Maks. Spiral Uzunluğu	15 m
Ağırlık kg	48,200

### 2912 14

Val 80/Val 80E İçin Kanal Açma Spiral

BORU Ømm	SPIRAL UZUNLUĞU. m	KG
9.5	22.5	10.5



### 2620 80

Test Pompası - Gaz Kontrolü İçin

BASINÇ Bar	BAĞLANTI	KG
0-60	1 tane Gaz ocakları için bağlantı 1/2G Dişi Bağlantı 7/8 G gaz ölçüm cihazı çıkış bağlantısı 1 Adet 20/250 G erkek propan bağlantısı	1.280



## TEST POMPALARI

## TEST POMPALARI

Sihhi Tesisat İçin

ÜRÜN KODU	BASINÇ Bar	BAĞLANTI Ø"	TANK KAPLİ	KG
262035	50	1/2-3/8	5	4.2
262015	50	1/2-3/8	10	4.1
262005	100	1/2-3/8	10	4.3



262035



## 262070

Elektrikli Test Pompası

BASINÇ Bar	DEBİ	BAĞLANTI Ø"	BASINÇ BAR DAYANIKLI HORTUM	BAĞLANTI HORTUMU
40	6 l/dk	1/2"	1.20m	1.30m

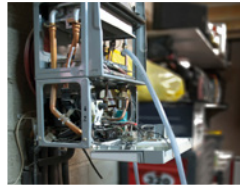


## 295000

Kireç Temizleme Pompası



Debi	40l/dak
Güç	130W
Rezervuar Kapasitesi	15l
Max. Kullanım Sıcaklığı	50°C
Basma Yüksekliği	10m
Ağırlık	8.7 kg



## 295010

Kireç Temizleyici Kimyasal

Açıklama	Kireç temizleyici
Hacim	10 lt



## 295015

Nötrleştirici

Açıklama	Nötrleştirici
Hacim	1 kg

